

Signos de alerta de cáncer de mama



PROTUBERANCIA



**VENA
CRECIENTE**



HENDIDURA



**EROSIONES
EN LA PIEL**



HUECOS



**HUNDIMIENTO
DE PEZÓN**



**FLUIDO
DESCONOCIDO**



ASIMETRÍA



ENDURECIMIENTO



**PIEL DE
NARANJA**



**ENROJECIMIENTO
O ARDOR**



**BULTO
INTERNO**



En Providencia,
todos unidos contra el

CÁNCER DE MAMA

Si encuentras cualquiera de estos cambios no significa necesariamente que tengas cáncer, pero es necesario que consultes con tu matrona o médico.

“Todas las mujeres, de entre 50 y 59 años tiene derecho a una mamografía gratis cada 3 años para detectar el cáncer de mama”



soyprovidencia

Corporación
**DESARROLLO
SOCIAL**
EDUCACIÓN Y SALUD

¿Qué es el cáncer de mama?

Es el crecimiento anormal y desordenado de las células del tejido mamario. En Chile, el cáncer de mama ocupa el primer lugar de mortalidad por cáncer en la mujer.

¿Cómo se detecta?

- Autoexamen de mamas.
- Examen físico de mamas realizado por un profesional de Salud.
- Mamografía desde los 40 años o antes si existen factores de riesgo.

¿Factores de riesgo para el cáncer de mama?

- Ser mujer
- Mayor edad representa mayor riesgo
- Haber presentado cáncer de mama previo
- Antecedentes familiares de cáncer de mama
- Consumo de bebidas alcohólicas o tabaquismo
- Obesidad
- Primer embarazo después de los 30 años o no haber tenido hijos
- Inicio de la menstruación a edad temprana o menopausia después de los 55 años

¡Todas las mujeres pueden presentar cáncer de mama aun cuando no tengan antecedentes de riesgo!

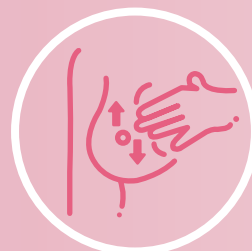
Autoexamen de mamas



Con la yema de tus dedos, palma cada seno en estas tres direcciones.



Con suavidad dirige tus dedos en dirección al pezón.



Con suavidad dirige tus dedos hacia arriba y abajo.



Con suavidad mueve tus dedos en forma de espiral.

¡El autoexamen de mamas no reemplaza la mamografía!